

功能叙述

本款太阳能灯专用微波模块，可以有效探测感应移动的物体。模块上使用了一片的处理芯片，可有效，。成品实际，、，、。

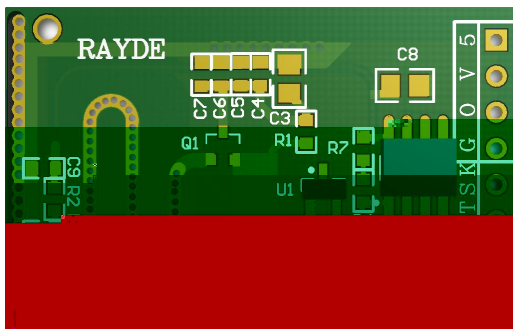
产品特点

°C

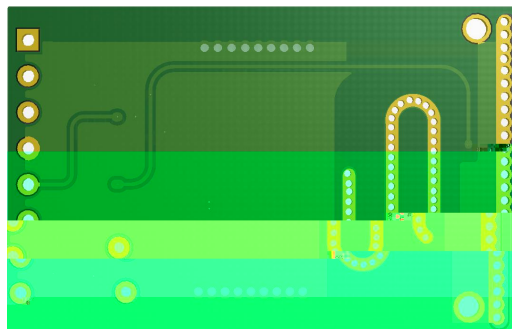
产品应用

模块示意图

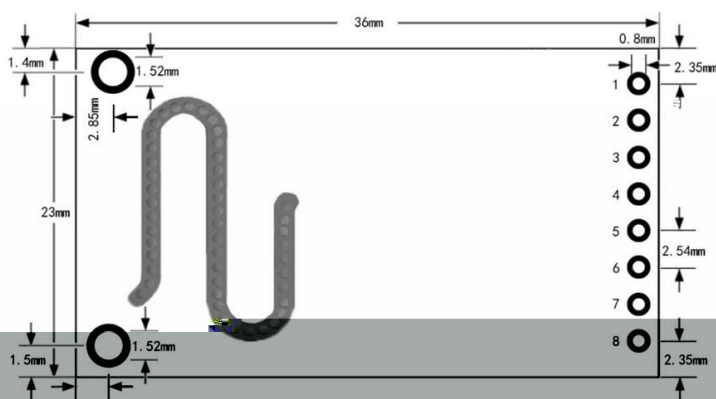
正面



背面



焊盘排列与模块尺寸



- 1. 5V
- 2. VDD
- 3. OUT
- 4. GND
- 5. KEY
- 6. PSW
- 7. BVD

8. SLD

焊盘脚描述

焊盘脚号	符号	功能描述
		控制信号输出端。 平时为低电平，检测到移动信号时，输出高电平。
		电源负极
		定制情况下，可用做按键控制，选择模式。
		升压电路使能端，该脚位控制升压电路供电给微波天线，晚上该脚位输出高电平，电池升压至 后供电给微波天线，白天输出低电平，升压电路和微波天线不工作（节能）。
		电池电压检测引脚。该脚位电压低于 时，关闭 脚输出，进入低功耗模式，保护电池。经过一次白天转晚上，解除保护。

电气规格

参数	符号	最小值	典型值	最大值	单位	条件
工作电压			—			
工作电流		—		—		， 悬空，无负载
端输出电流		—	—			，
工作温度					℃	
储存温度					℃	
微波频段						
感应角度					度	
高电平						
低电平						

